



# ***KVT KURLBAUM GMBH***

## ***SLIDSTÆRKE BELÆGNINGER PÅ METALLISKE TÆTNINGSSYSTEMER***



er en tysk stålvirksomhed med over 25 års erfaring i produktion og bearbejdning af metalliske tætningssystemer. Erfaringen spænder over alle faser af produktionen, fra kernekompetencen coating/metallisering til bearbejdning og efterbehandling.

Én af virksomhedens helt store forcer er det tætte samarbejde med kunderne. Gennem hele processen, fra grundmaterialet til den endelige bearbejdning, skræddersyes produkterne nøjagtigt til kundens behov.

### **PROCESSER**

Til metallisering af emnerne bruger KVT fortrinsvis HVOF og flammesprøjtning med smeltning.

Flammesprøjtning med smeltning er en processtype som er egnet til påføring af en lang række metalliske belægningmaterialer. Det foregår ved at en metaltråd holdes op foran en dyse hvor den smeltes af en ilt og gasflamme og blæses mod overfladen der skal metalliseres.

HVOF er flammesprøjtning ved høj hastighed og høj temperatur. Den giver en massiv metallisering og en stærk overfladefinish.

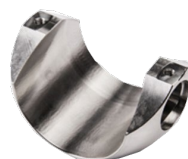


### **ANVENDELSESOMRÅDER**

- Kemisk industri.
- Kraftværker.
- Plastindustri.
- Levnedso- og nydelsesmiddelindustri.
- Olie og naturgas.
- Papirindustri.
- Petrokemisk industri.
- Medicinalindustri.
- Råmaterialeindustri.
- Cement og kalk-industri.

### **Eksempler på anvendelse**

#### **Tætningssystem med segmentkugle**



**Grundmateriale:** Inconel.

**Coating:** Chromcarbid.

**Belægningsproces:** HVOF.

**Anvendelsesbetingelser:**  
Højtemperatur.  
Høje strømningshastigheder.

**Tætningssystem med 120° boring**

**Grundmateriale:** Duplex.

**Coating:** Hård nikkellegering partikelforstærket med wolframcarbide.

**Belægningsproces:**  
Flammesprøjtning med smeltning.

**Anvendelsesbetingelser:**  
Slibemiddel.  
Høj startfrekvens.

**Tætningssystem med skifteaksel**

**Grundmateriale:** Højtemperatur austenitisk rustfrit stål.

**Coating:** Hård koboltlegering (Stellit).

**Belægningsproces:** HVOF eller flammesprøjtning med smeltning.

**Anvendelsesbetingelser:**  
Højtemperatur.  
Højtryk.

**Tætningssystem med T-boring**

**Grundmateriale:** Hastelloy.

**Coating:** Wolframcarbide.

**Belægningsproces:** HVOF.

**Anvendelsesbetingelser:**  
Slibemiddel.  
Høj ydelse.

***INSTALLATIONSKLARE  
TÆTNINGSSYSTEMER***

Ud fra kundens specifikationer og krav vælger KVT omhyggeligt de helt rigtige materialer og processer.

***Geometrier***

- Flervejskugler.
- Kugler med skifteaksel.
- T-boring; L-boring.
- Dræn.
- Segmentkugler.
- Glidelejer.
- Svømmende.
- Stikprøveudtagning.
- Med reguleringskontur.

***Grundmaterialer***

- Austenitisk rustfrit stål.
- Duplex-stål.
- Ferritisk/martensitisk rustfrit stål.
- Varmeresistent stål.
- Kulstofstål.
- Specialmaterialer (Inconel, Hastelloy, Monel).

***Coatingsmaterialer***

- Chromcarbide.
- Wolframcarbide.
- Titancarbid.
- Krom-nikkellegeringer.
- Krom-koboltlegeringer.
- Inconel.
- Hastelloy.
- Stellit.
- Triballoy.
- Friktionsdæmpende coatinger.

***Processer***

- Flammesprøjtning og smeltning (spray and fuse).
- Flammesprøjtning ved høj hastighed (HVOF).
- PTA-svejsning (svejsning med gasplasma).
- Lasersvejsning.

***Ventiler***

- Skydeventiler.
- Reguleringsventiler.
- Kontraventiler.
- Gasreguleringsventiler.
- Røgvenderplader.



Med forbehold af fejl og tekniske ændringer.